

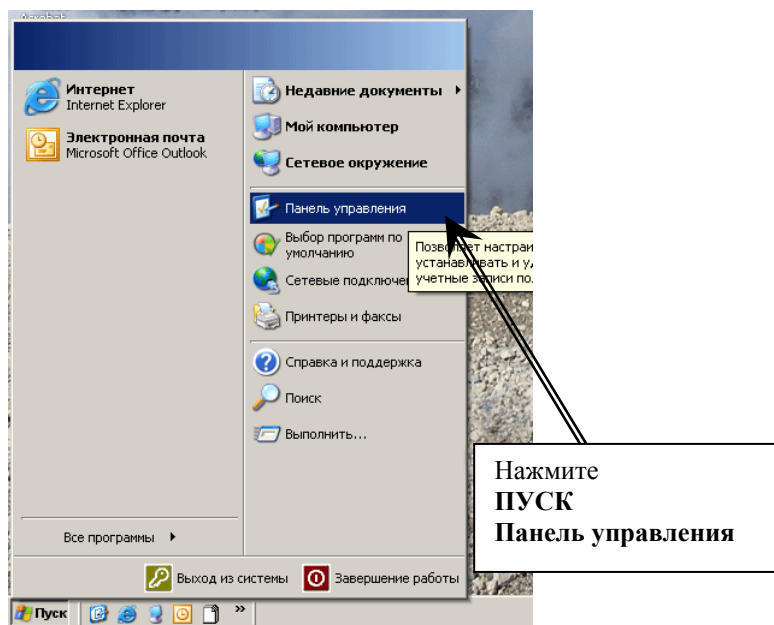
Инструкция для подключения к ИНТЕРНЕТу через GPRS используя GSM терминал APC-868 C5

Для того, чтобы вы могли подключиться к Интернету через GSM терминал C5 (далее GSM терминал), у Вас должна быть подключена услуга GPRS.

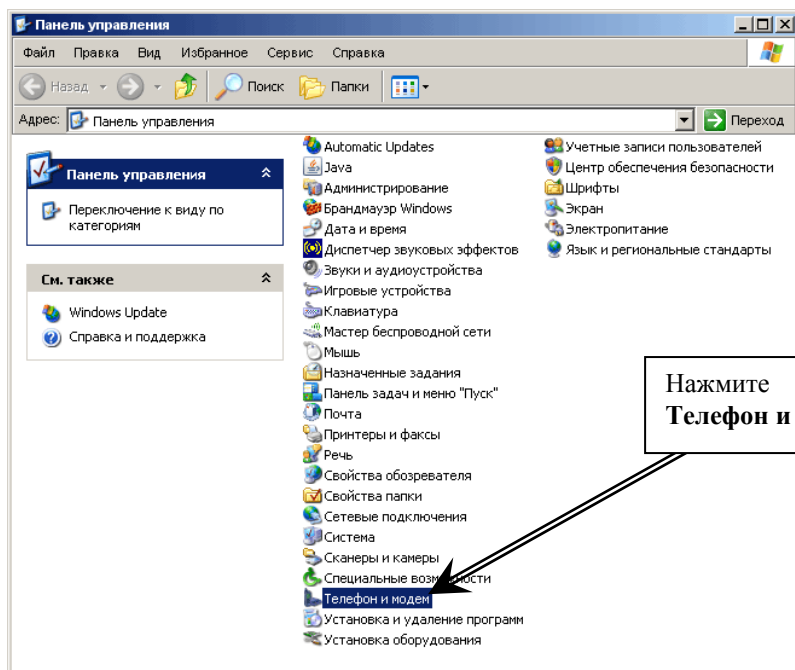
Настройка соединения и установка модема на ПК для подключения к Интернету

Первый шаг (настройка модема)

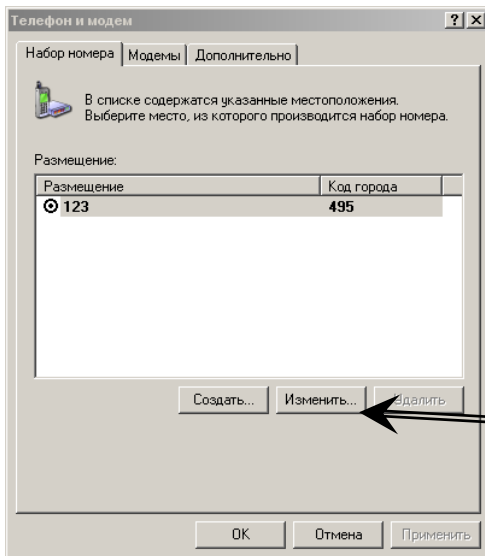
1. Включите компьютер (ОС Windows XP)
2. Нажмите **ПУСК**, далее **Панель управления**



3. В Панеле управления откройте меню настройки **Модема**



4. В меню «**Набор и номер**» выберите существующее **Размещение** и нажмите **Изменить**



Нажмите
Изменить

5. В меню «**Изменения местоположения**» исправьте если это необходимо следующее:

- Имя местоположения – любое (например 123)
- Страна или регион – Россия (или +7)
- Код города – Ваш код города (например Москва – 495)
- Тип набора номера - Тоновый

И нажмите **ОК**

Изменение местонахождения

Общие | Код города | Телефонная карточка

Имя местоположения: 123

Выберите место, из которого производится набор номера.

Страна или регион: Russia Код города: 495

Правила

При наборе номера из этого места:

- для доступа к внешней местной линии, набирать:

- а для доступа к внешней междугородной линии:

Для междугородных звонков использовать код:

Для международных звонков использовать код:

Код отключения режима оповещения:

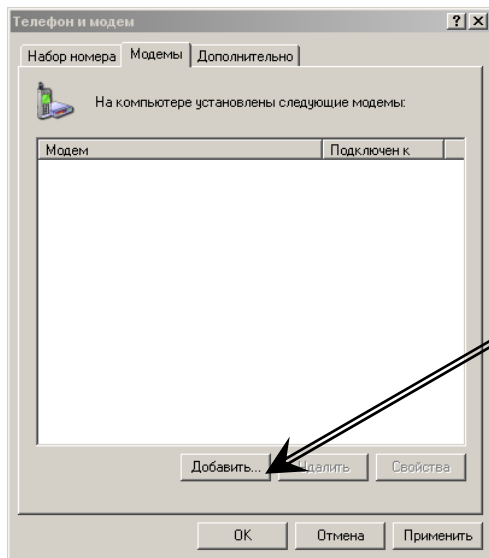
Тип набора номера: тоновый импульсный

ОК Отмена Применить

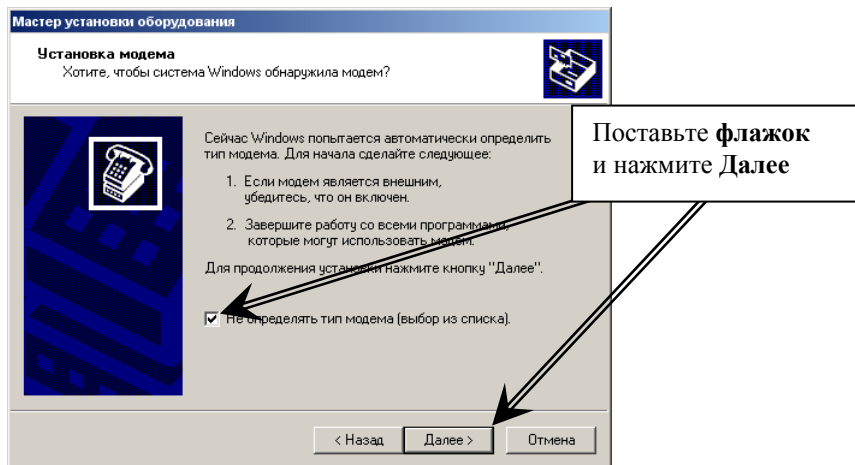
Внесите соответствующие
изменения

6. Перейдите в меню установки и настройки модема

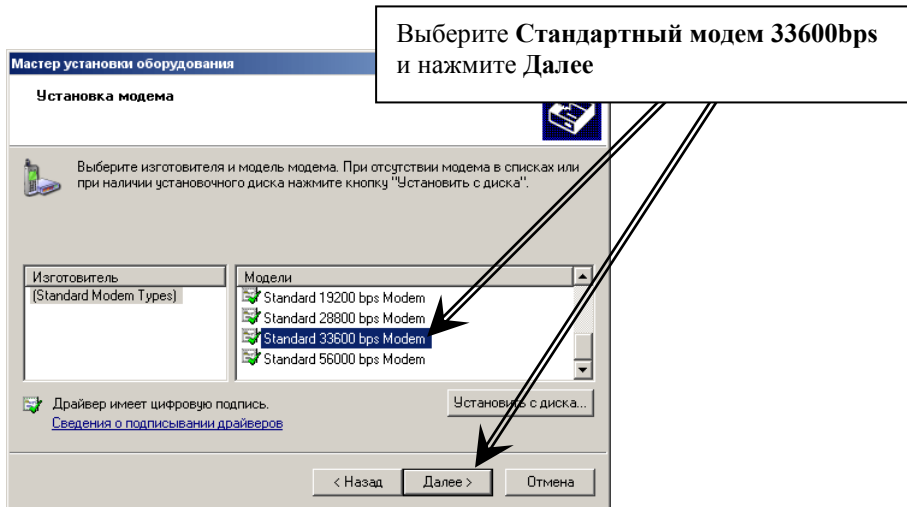
Нажмите **Добавить**



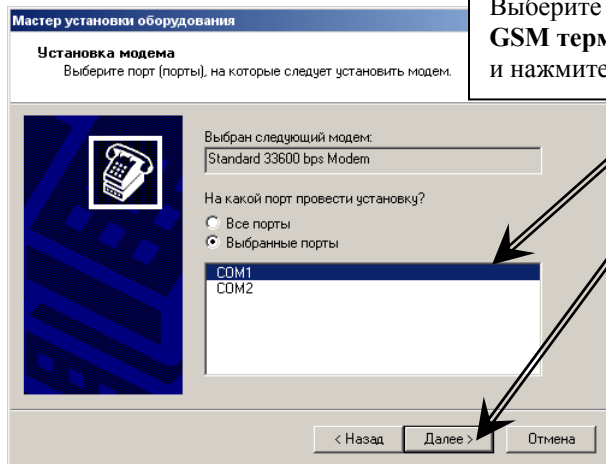
7. В Мастере установки модема поставьте **флажок** в пункте «**Не определять тип модема**» и нажмите **Далее**



8. В Меню установки модема выберите Стандартный модем 33600bps и нажмите Далее

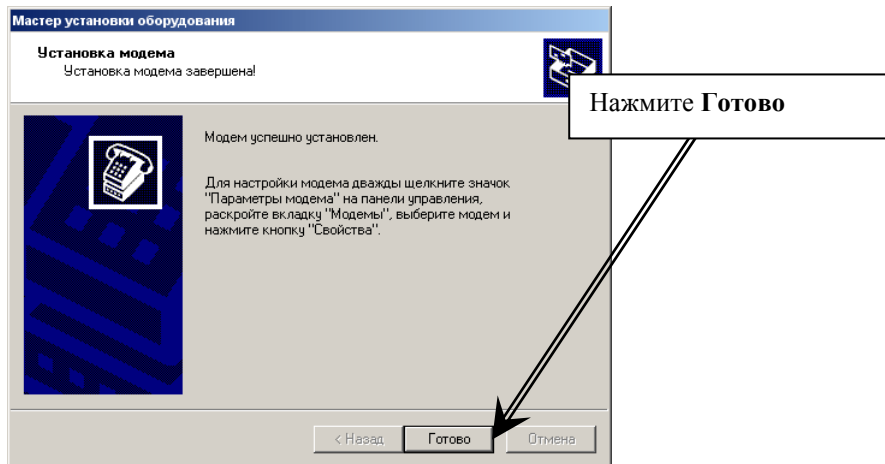


9. В Меню установки модема выберите порт, к которому Вы подключили GSM терминал (например COM1) и нажмите **Далее**

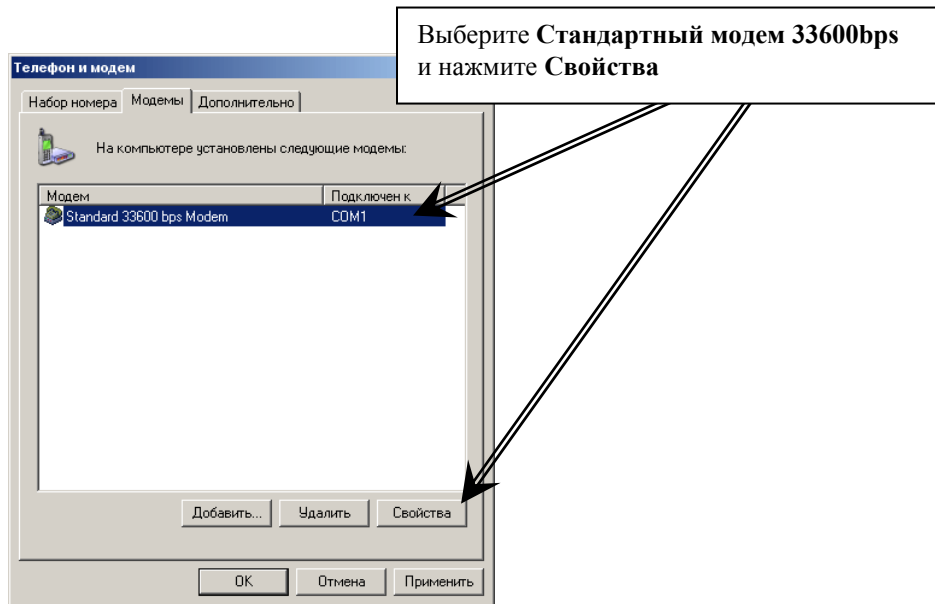


Выберите **порт**, к которому подключен **GSM терминал** и нажмите **Далее**

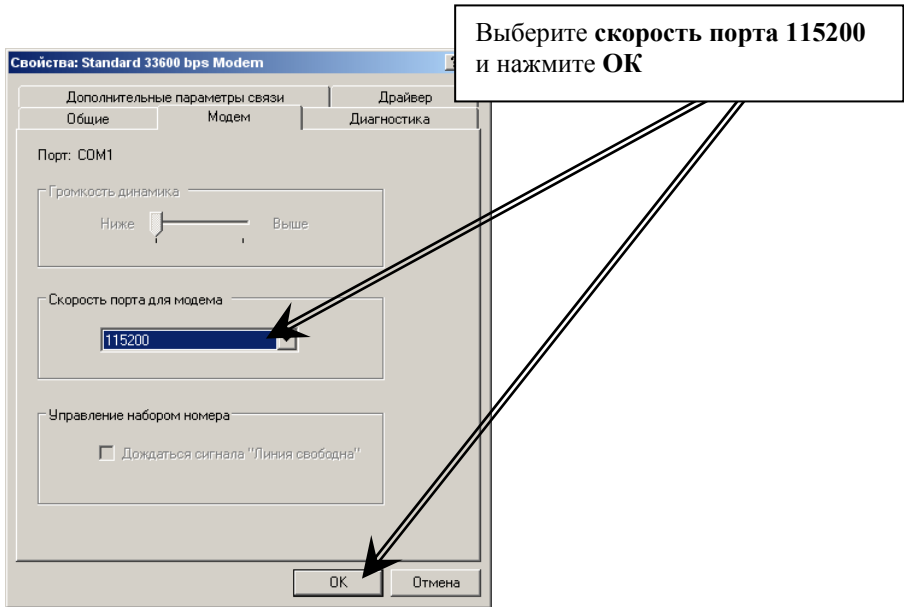
10. По завершению установки нажмите **Готово**



11. В меню установки и настройки модема выберите **Стандартный модем 33600bps** и нажмите **Свойства**.



12. В свойствах модема скорость порта для модема поставьте **115200** и нажмите **ОК**.



13. Перейдите в меню «Дополнительные параметры связи» и в поле «Дополнительные команды инициализации» пропишите строку инициализации модема:
AT+CGDCONT=1,"IP","internet.beeline.ru"
где **internet.beeline.ru** – параметр для подключения к Интернету через Сотового оператора «Билайн»,

или

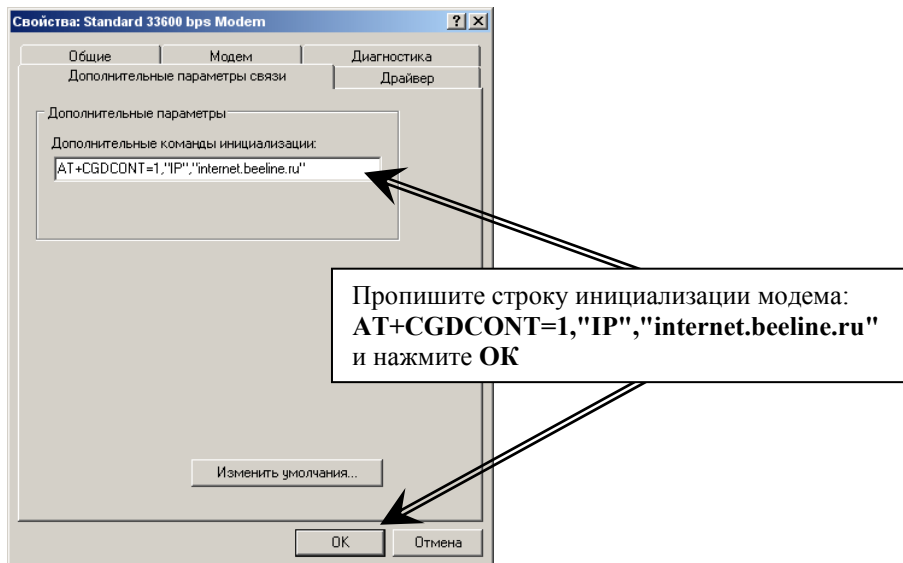
AT+CGDCONT=1,"IP","internet.mts.ru" – сотовый оператор МТС

или

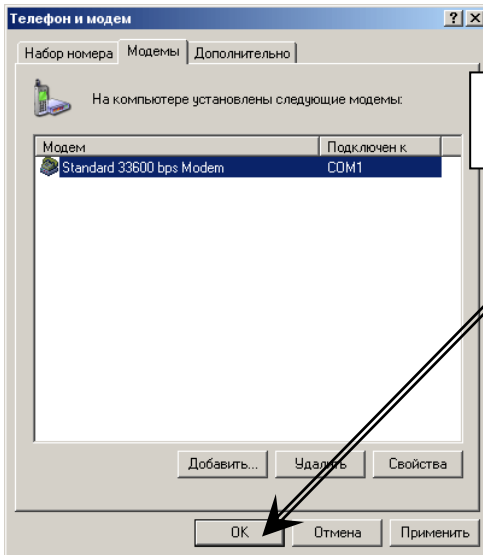
AT+CGDCONT=1,"IP","internet" – сотовый оператор Мегафон

и нажмите **ОК**

Внимание! Необходимо ввести все символы без пробелов
Проверьте Ваши региональные настройки GPRS, они могут отличаться.



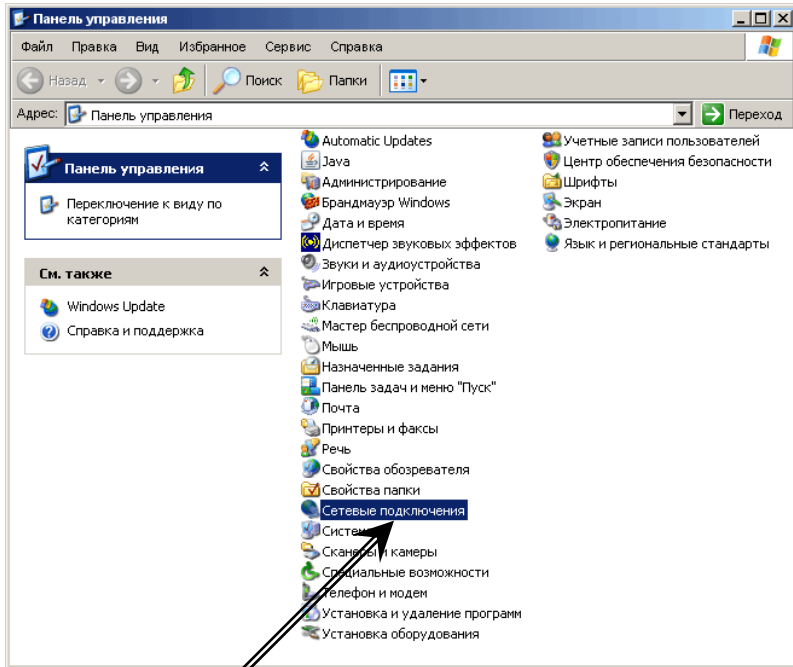
14. Для завершения установки модема нажмите **ОК**



Для завершения установки
нажмите **ОК**

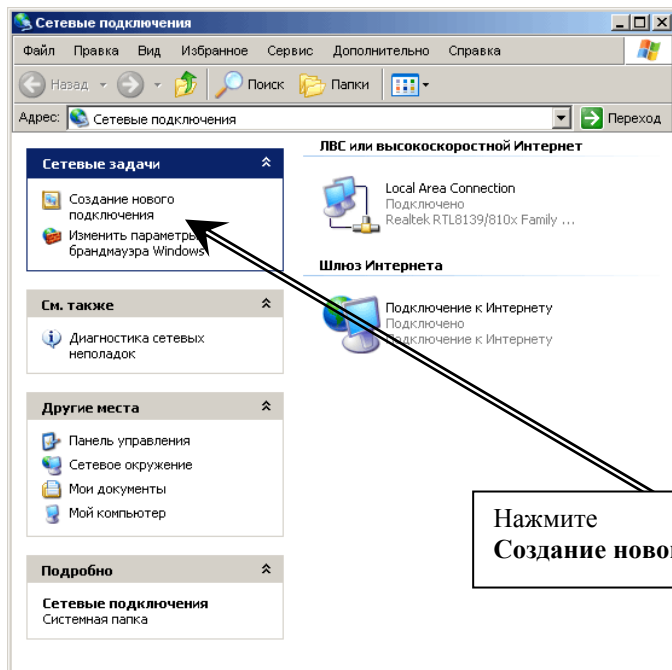
Шаг второй (настройка соединения)

1. Нажмите ПУСК, далее Панель управления
2. В Пенале управления откройте меню Сетевые подключения



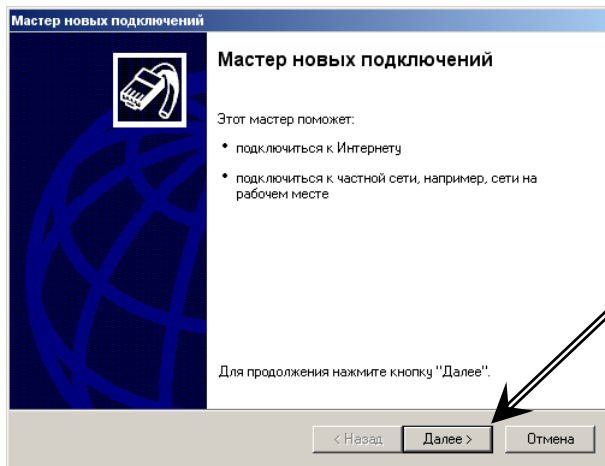
Нажмите
Сетевые подключения

3. В меню Сетевые подключения нажмите **Создание нового подключения**



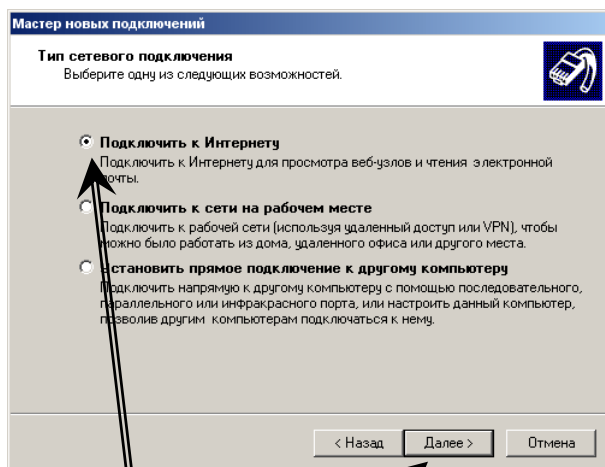
**Нажмите
Создание нового подключения**

4. Запустив Мастер новых подключений нажмите **Далее**



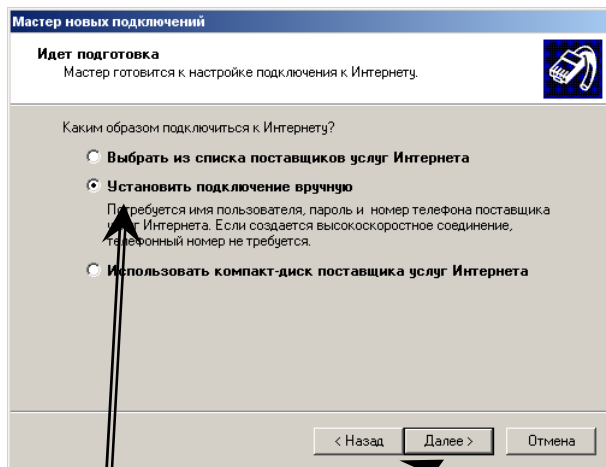
Нажмите
Далее

5. При выборе типа сетевого подключения, выберите «Подключит к Интернету» и нажмите **Далее**



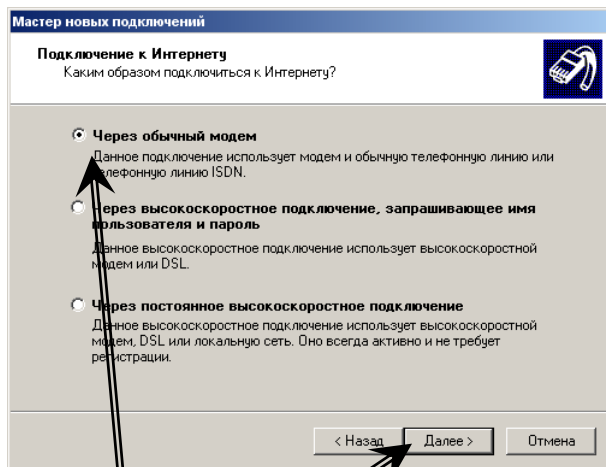
Выберите «Подключит к Интернету»
и нажмите **Далее**

6. При настройке подключения к Интернету, выберите **«Установить подключение вручную»** и нажмите **Далее**



Выберите **«Установить подключение вручную»** и нажмите **Далее**

7. При настройке подключения к Интернету, выберите **«Через обычный модем»** и нажмите **Далее**



Выберите **«Через обычный модем»** и нажмите **Далее**

8. При наборе Имени подключения введите имя поставщика услуг Интернета:
BeelineGPRS
или
MTS GPRS
или
MEGAGPRS

(имя может быть любым, на соединение не влияет)

и нажмите **Далее**

Мастер новых подключений

Имя подключения
Введите имя службы, выполняющей подключение к Интернету.

Введите в следующем поле имя поставщика услуг Интернета.

Имя поставщика услуг

Beeline

Введенное имя будет именем создаваемого соединения.

< Назад Далее > Отмена

Введите имя поставщика услуг Интернета
и нажмите **Далее**

9. Введите номер телефона ***99***1#** (для всех операторов сотовой связи одинаковый) и нажмите **Далее**

Введите номер телефона ***99***1#**
и нажмите **Далее**

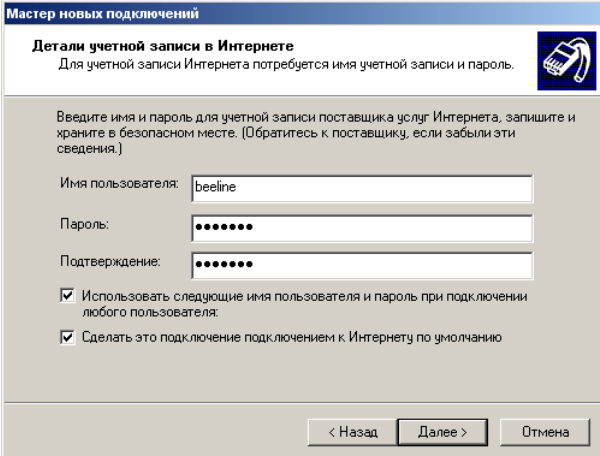
10. Введите Имя пользователя, Пароль и Подтверждение пароля
Например:

Билайн – Имя пользователя **beeline** Пароль **beeline**

МТС - Имя пользователя **mts** Пароль **mts**

Мегафон – Имя пользователя **gdata** Пароль **gdata**

затем нажмите **Далее**

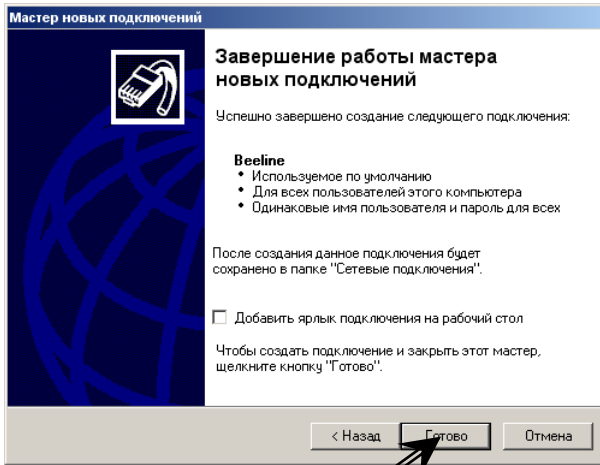


The screenshot shows a window titled "Мастер новых подключений" (Master of new connections). The current step is "Детали учетной записи в Интернете" (Details of Internet account), which includes a sub-header "Для учетной записи Интернета потребуется имя учетной записи и пароль." (For an Internet account, an account name and password will be required.) and an icon of a mobile phone. The instructions state: "Введите имя и пароль для учетной записи поставщика услуг Интернета, запишите и храните в безопасном месте. (Обратитесь к поставщику, если забыли эти сведения.)" (Enter the name and password for the Internet service provider account, write it down and store it in a safe place. (Contact the provider if you forget this information.))

The form contains three input fields: "Имя пользователя:" (Username) with the value "beeline", "Пароль:" (Password) with seven dots, and "Подтверждение:" (Confirmation) with seven dots. Below the fields are two checked checkboxes: "Использовать следующие имя пользователя и пароль при подключении любого пользователя." (Use the following username and password when connecting any user.) and "Сделать это подключение подключением к Интернету по умолчанию" (Make this connection the default connection to the Internet).

At the bottom, there are three buttons: "< Назад" (Back), "Далее >" (Next), and "Отмена" (Cancel).

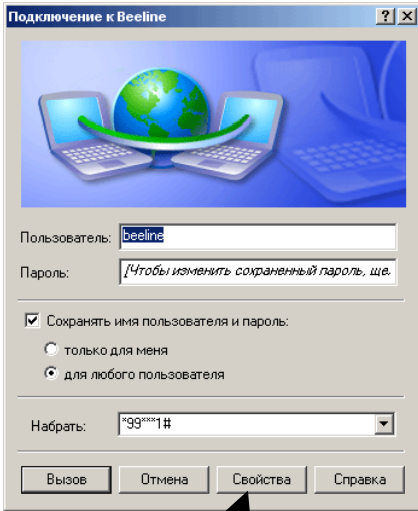
11. Для завершения работы мастера новых подключений нажмите Готово



Нажмите **Готово**

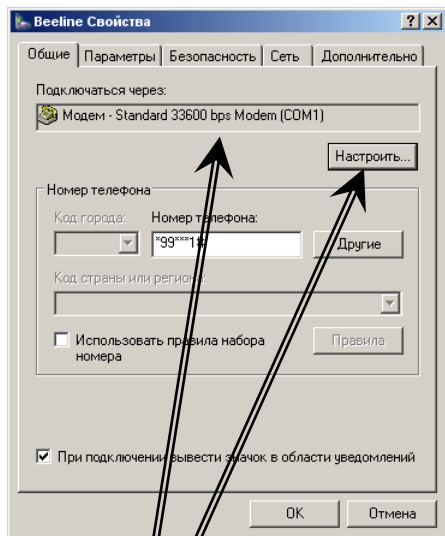
Шаг третий

1. Откройте меню **Сетевые подключения** и запустите настроенное вами Подключение
2. Откройте **свойства** подключения



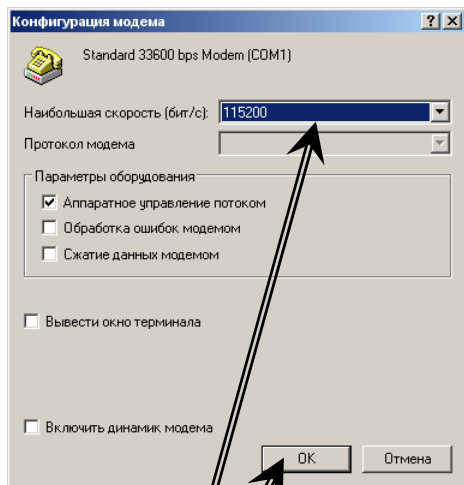
Нажмите **Свойства**

Выберите Модем Стандартный модем 33600 bps
и нажмите **Настроить**



Выберите Модем Стандартный модем 33600 bps
и нажмите **Настроить**

4. В меню «Конфигурация модема» выберите скорость модема 115200 и нажмите ОК

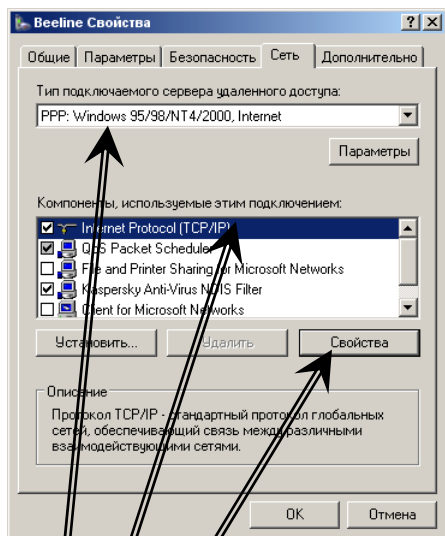


**Выберите скорость модема 115200
и нажмите ОК**

5. Перейдите в меню «Сеть»

Тип подключаемого сервера удаленного доступа должен быть:
PPP:Windows 95/98/NT 4/2000, Internet

Выберите **Протокол Интернета (TCP/IP)** и нажмите **Свойства**

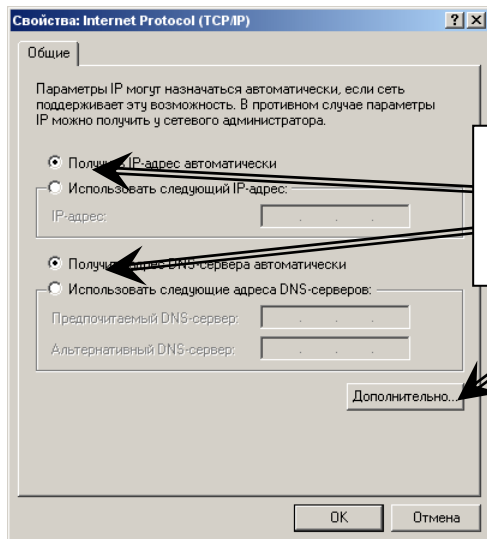


Тип подключаемого сервера удаленного доступа должен быть:
PPP:Windows 95/98/NT 4/2000, Internet

Выберите **Протокол Интернета (TCP/IP)** и нажмите **Свойства**

6. В свойствах Протокола Интернета (TCP/IP) параметры IP-адреса и адреса DNS-сервера получаются **автоматически**

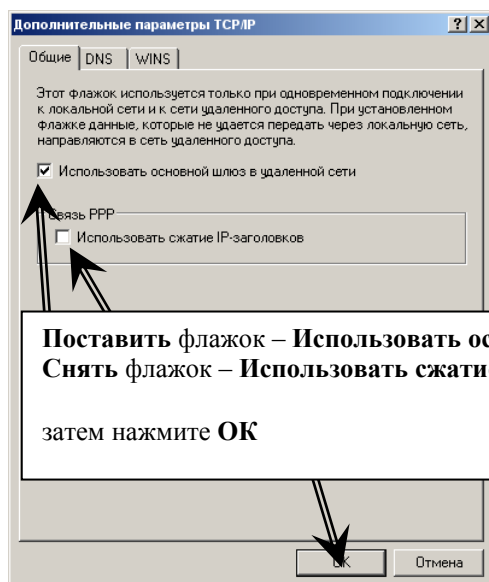
затем нажмите **Дополнительно**



Поставить значки
получить адреса автоматически
затем нажать **Дополнительно**

7. В Дополнительных параметрах (TCP/IP)
Поставить флажок – Использовать основной терминал в удаленной сети
Снять флажок – Использовать сжатие IP-заголовков

затем нажмите **ОК**



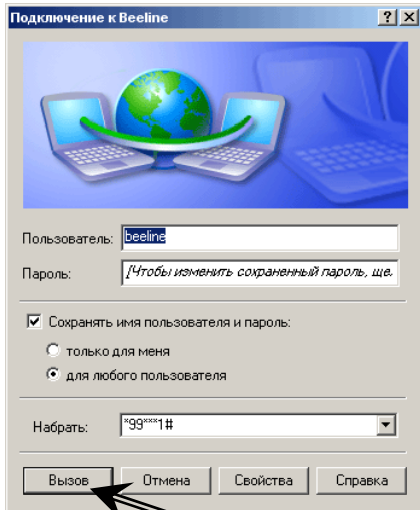
Поставить флажок – Использовать основной терминал в удаленной сети
Снять флажок – Использовать сжатие IP-заголовков

затем нажмите **ОК**

Шаг четвертый (подключение к Интернету)

Подключение:

1. На компьютере откройте меню «Сетевые подключения» и запустите настроенное подключение к Интернету, нажмите **Вызов**



Нажмите **Вызов**

Если соединение не происходит, перезагрузите компьютер и **проверьте** все параметры настройки **Модема** и **Соединения**, наличие **положительного баланса** на **Вашем номере**.